



CELF



HGS

Merkantil erhvervsuddannelse for studenter, HF'ere og HTX'ere som ønsker job inden for butik, kontor, handel eller finans.

HGS er en praktisk, erhvervsrettet uddannelse specielt designet til dig, som har en gymnasial baggrund.

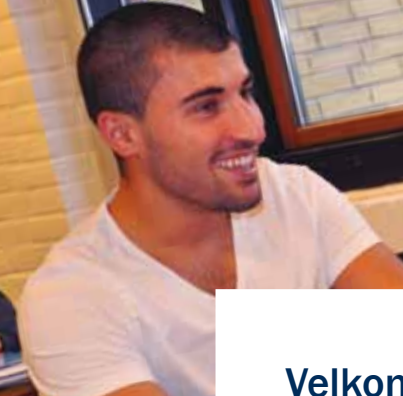
En merkantil erhvervsuddannelse tager normalt 4 år, men for elever med STX, HF eller HTX er skoledelen afkortet, så hele uddannelsen kan gennemføres på 2 år og 14 uger.



Uddannelsen indledes med 14 uger på skole og fortsætter derefter i en praktikvirksomhed i 2 år. Du kan begynde 14 ugers-forløbet med eller uden en uddannelsesaftale.

Arbejdsformerne varierer mellem klasseundervisning, individuelt arbejde og projektarbejde i grupper.

På grund af adgangskravene til hovedforløbene er skoleopholdet intenst og kræver en del hjemmearbejde.



Velkommen til HGS

Fagene på HGS

- Erhvervsøkonomi, niveau D/C
- Salg og service, niveau C
- Informationsteknologi, niveau D/C
- Grundforløbsprøve

HGS uddannelsesforløb

- Studentereksamen
- 14 ugers grundforløb på skole
- 2 års hovedforløb i en praktikvirksomhed, afvekslende med korte skoleperioder
- Uddannelsen afsluttes med en fagprøve

Mette Mejborn 25 år: Elev i Home

"Efter min studentereksamen besluttede jeg, at jeg ville noget inden for handel og service. Jeg søgte forskellige stillinger og elevpladser, men fik at vide, at det var nødvendigt med en HGS, hvor jeg fik erhvervsøkonomi, It og salg & service.

Kurset tager kun 14 uger, så det følte jeg, var overkommeligt. Jeg tilmeldte mig og gennemførte kurset og har i dag en elevplads i Home, som jeg er rigtig glad for.

Selv om HGS-kurset kun tog 14 uger, fik vi et rigtig godt sammenhold i klassen, og jeg kan kun anbefale andre at tage HGS."

Camilla Hansen 22 år: Elev hos H&M

Efter jeg havde gennemført min HF, fik jeg tilbud om at komme i lære som elev hos H&M. Men jeg manglede nogle handelsskolefag for at kunne gennemføre min elevtid, så derfor valgte jeg HGS.

Jeg har fået meget ud af at gå på HGS - både fagligt og socialt - og det gode er, at kurset kun tager 14 uger.

HGS har åbnet flere muligheder for mig inden for modebranchen, hvor jeg satser på at gøre karriere efter min elevtid.

Information og tilmelding:

Du kan kontakte vores studievejledning mellem kl. 10-14 mandag-torsdag

Jeannette Poulsen, jep@celf.dk, 54 888 972
Frank Bolvig Hansen, fb@celf.dk, 54 888 973
eller uddannelsessekretær Tina Foged,
tif@celf.dk, 54 888 863

Hvis du har spørgsmål om hovedforløb, så kontakt vores praktikvejleder Jeannette Poulsen, jep@celf.dk, 54 888 862

Praktiske oplysninger

Transporttilskud og SU kan søges på de sædvanlige vilkår. Selv om du tidligere har gennemført en ungdomsuddannelse, er du berettiget til SU på HGS.

Skoleåret: Start august.

Vi glæder os til at se dig